

FACTSHEET Aardappelenverwerkende industrie;
Sbi-code 1531; versie 12 november 2007

Is onderdeel van CAO Groenten- en fruitverwerkende industrie (zie apart factsheet)

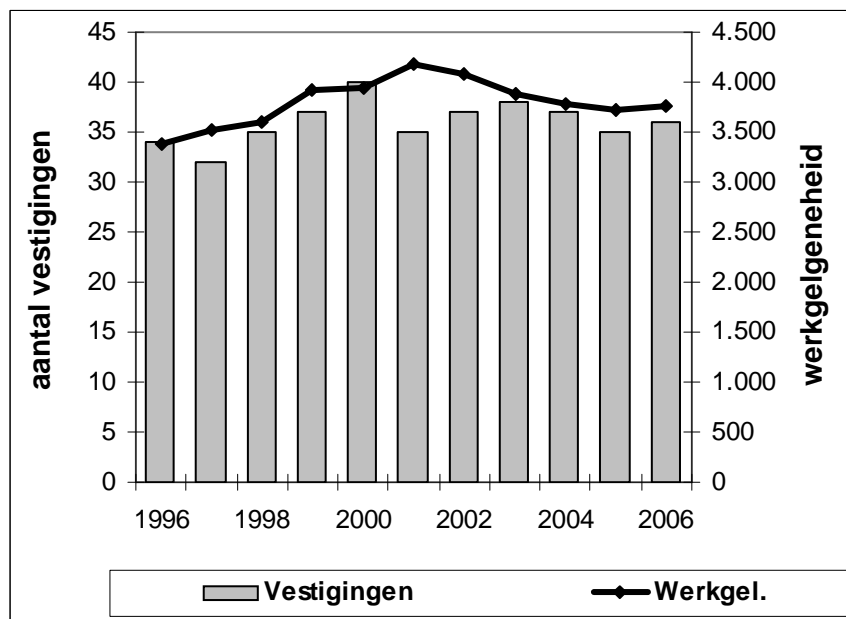
Overige SBI-codes:

1532 Fruit- en groentesappen (zie apart factsheet)

1533 Groenten- en fruitverwerkende industrie (zie apart factsheet)

Aardappel verwerkende industrie: Vestigingen en werkgelegenheid (excl. uitzendarbeid)

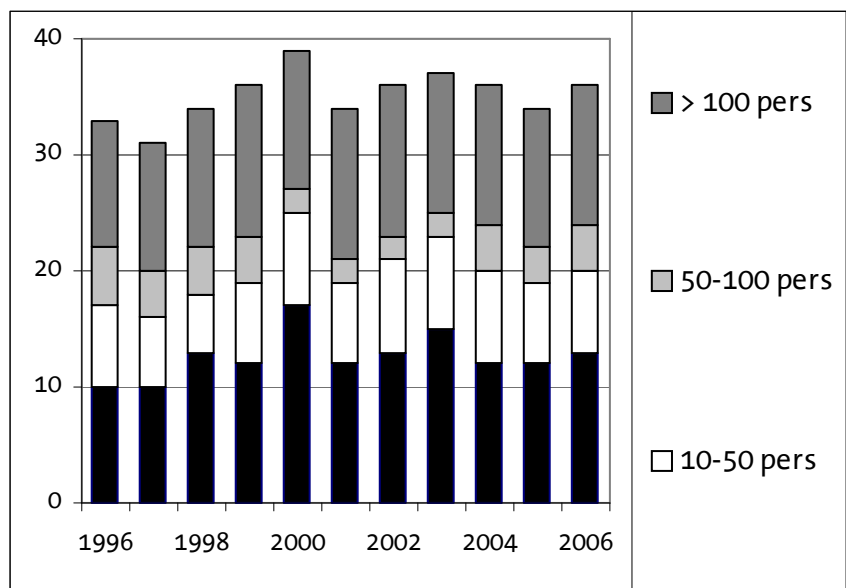
Bron: Lisa



	1996	1997	1998	1999	2000	2001	2002	2003	2004	2005	2006
Vestigingen	34	32	35	37	40	35	37	38	37	35	36
Werkgel.	3.374	3.513	3.600	3.926	3.944	4.177	4.080	3.890	3.778	3.721	3.764

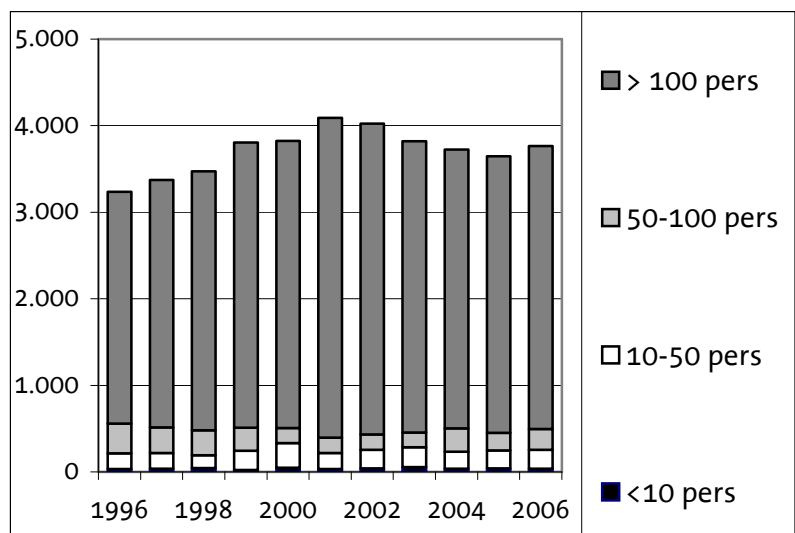
Aardappel verwerkende industrie: aantal vestigingen naar grootte

Bron: Lisa



Aardappel verwerkende industrie: Werkgelegenheid (excl. uitzendarbeid) naar grootte vestiging

Bron: Lisa



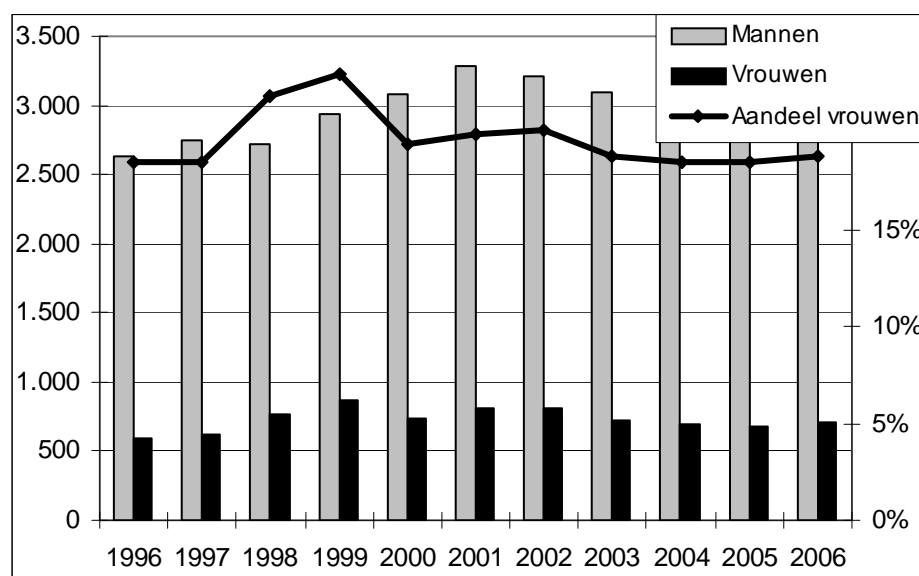
Aardappel verwerkende industrie: Vestigingen naar omvang grootte aantal werkzame personen (excl. uitzendarbeid)

Bron: Lisa

	1996	1998	2000	2002	2004	2006
vestigingen						
Totaal	33	34	39	36	36	36
<10 pers	10	13	17	13	12	13
10-50 pers	7	5	8	8	8	7
50-100 pers	5	4	2	2	4	4
> 100 pers	11	12	12	13	12	12
werkgelegenheid						
Totaal	3.237	3.473	3.823	4.023	3.724	3.764
<10 pers	33	43	49	42	38	37
10-50 pers	180	149	284	213	195	219
50-100 pers	347	289	173	176	271	241
> 100 pers	2.677	2.992	3.317	3.592	3.220	3.267

Aardappel verwerkende industrie: Werkgelegenheid (excl. uitzendarbeid) naar sexe

Bron: Lisa



Aardappel verwerkende industrie: Werkgelegenheid naar sexe en ft/pt

Bron: Lisa

	1996	1998	2000	2002	2004	2006
Werkgelegenheid	3.237	3.473	3.823	4.023	3.724	3.764
man totaal	2.637	2.712	3.081	3.214	3.034	3.056
vrouwen totaal	600	761	742	809	690	708
Fulltime totaal	3.055	3.319	3.672	3.878	3.600	3.597
Parttime totaal	182	154	151	145	124	167
Mannen fulltime	2.506	2.605	3.011	3.142	2.963	2.957
Mannen parttime	131	107	70	72	71	99
Vrouwen fulltime	549	714	661	736	637	640
Vrouwen parttime	51	47	81	73	53	68

CBS-DATA

De CBS-data wijken iets af van de LISA-data zoals die hierboven weergegeven is maar geven een aantal andere belangrijke basisdata weer zoals bedrijven met en zonder werknemers en een regionale verdeling van de vestigingen.

Aardappel verwerkende industrie: Bedrijven naar aantal werknemers

Bron: CBS

	Totaal	Zonder werknemers	Met 1 tot 5 werknemers	Met 5 tot 10 werknemers	Met 10 tot 20 werknemers	Met 20 tot 50 werknemers	Met 50 tot 100 werknemers	Met 100 en meer werknemers
1994	35	5	10	0	5	0	5	10
1996	35	5	10	5	0	5	5	10
1998	35	0	10	0	0	5	5	10
2000	30	0	5	0	0	5	0	10
2002	30	5	5	0	5	5	0	10
2004	30	5	5	0	5	5	0	10
2006	20	5	5	0	0	5	5	5

Aardappel verwerkende industrie: Vestigingen per provincie

Bron: CBS

	Nederland	Groningen	Friesland	Drenthe	Overijssel	Flevoland	Gelderland	Utrecht	Noord-Holland	Zuid-Holland	Zeeland	Noord-Brabant	Limburg
1994	45	0	0	0	5	0	5	5	5	5	0	15	0
1996	45	0	0	0	5	0	5	5	5	5	0	15	5
1998	55	0	5	0	0	0	10	5	10	10	0	10	5
2000	50	0	5	0	0	0	5	0	10	5	0	10	5
2002	50	0	5	0	0	0	5	5	10	10	5	10	10
2004	45	0	5	0	0	0	5	5	10	5	0	5	5
2006	30	0	0	0	0	0	5	5	5	5	0	5	5

Aardappel verwerkende industrie: Financiële data

Bron: CBS

	2000	2001	2002	2003	2004
Bedrijven	10	10	10	10	10
Werkzame personen eind september	4.500	4.400	4.500	4.400	4.100
FTE eind september	4.300	4.200	4.300	4.200	3.800
Werknemers van de eigen loonlijst	3.900	3.700	3.900	3.800	3.600
FTE op eigen loonlijst	3.700	3.600	3.700	3.600	3.400
FTE vreemde arbeid	600	600	600	600	400
Totale bedrijfsopbrengsten	1.353	1.358	1.390	1.325	1.450
Netto omzet	1.322	1.333	1.388	1.325	1.418
Omzet hoofdactiviteit	1.036	1.022	1.017	965	1.055
Omzet hoofdactiviteit Buitenland		699	743	709	757
Aandeel export		68%	73%	73%	72%
Verkopen zelfverv. prod. EU-landen		547	602	575	614
Verkopen zelfverv. prod. Overige landen		110	98	93	101
Omzet uit nevenactiviteiten	286	311	371	360	363
Totaal overige bedrijfsopbrengsten	31	25	2	0	33
Voorraadmut. gereed prod., onderh. werk	-2	-2	-9	-11	12
Totale bedrijfslasten	1.194	1.280	1.322	1.215	1.340
Inkoopwaarde omzet	704	777	773	670	803
Toegevoegde waarde	490	503	549	545	537
Arbeidskosten	155	160	180	187	186
- Bruto lonen en salarissen	127	132	142	146	147
- Werkgeversdeel soc. verzekeringspremies	16	17	18	18	18
- Premies pensioen, VUT/ inkoopsummen enz.	8	9	17	18	18
- Overige sociale lasten	3	2	3	4	3
Overige bedrijfslasten	290	291	312	304	293
Overige kosten m.b.t. personeel	39	42	44	40	34
- Betaalde bedragen aan uitzendbedrijven	32	35	37	33	27
- Kosten ingehuurd personeel	0	0	1	0	1
- Kosten studie of opleiding	1	1	1	1	1
- Overige personeelskosten	6	6	6	6	6
Kosten vervoermiddelen	9	6	6	6	7
Kosten energieverbruik	40	43	46	45	45
Kosten van huisvesting	15	15	14	16	15
Kosten machines/installaties e.d.	37	27	32	28	30
Verkoopkosten	58	66	82	78	77
Communicatiekosten	3	3	3	3	3
Kosten van dienstverlening door derden	24	34	29	29	33
Overige bedrijfslasten	65	55	56	59	49
Afschrijvingen op vaste activa	44	52	57	54	57
Bedrijfsresultaat	159	78	67	110	111
Resultaat voor belastingen	145	60	58	100	104
idem per bedrijf	15	6	6	10	10

Vervolg op pagina 7

	2000	2001	2002	2003	2004
Totaal arbeid en andere pers. Kosten	194	202	224	227	220
Arbeidskosten	155	160	180	187	186
Overige kosten m.b.t. personeel	39	42	44	40	34
<i>aandeel andere arbeid (= % uitzendarbeid)</i>	20%	21%	20%	18%	15%
<i>aandeel arbeid/personeelskosten in kosten (minus inkoop)</i>	40%	40%	41%	42%	41%
Werkzame personen per bedrijf	450	440	450	440	410
FTE per bedrijf	430	420	430	420	380
Netto omzet per werkzaam persoon	294	303	308	301	346
Netto omzet per fte	307	317	323	315	373
Toegevoegde waarde per werkzaam persoon	109	114	122	124	131
Toegevoegde waarde per fte	114	120	128	130	141
Lonen/salarissen per werkzaam per persoon eigen loonlijst	33	36	36	38	41
Lonen/salarissen per fte eigen loonlijst	34	37	38	41	43
Arbeidskosten per werkzaam persoon eigen loonlijst	40	43	46	49	52
Arbeidskosten per fte eigen loonlijst	42	44	49	52	55
Totaal arbeids/personeelskosten per fte	45	48	52	54	58
Arbeidskosten per fte op eigen loonlijst	42	44	49	52	55
(Personeels)kosten vreemde arbeid per fte	65	70	73	67	85

Aardappel verwerkende industrie: Aandelen export in omzet, uitzendarbeid in aandeel personeels kosten en arbeid in kosten

Bron: CBS

CAO-Groothandel in Groenten en Fruit: Financiële data
Bron: CBS

Zie factsheet CAO-Groothandel Aardappelen, Groenten en Fruit