



## FACTSHEET CAO Vervaardiging van snacks en kant en klaar-maaltijden (Gemaksvoeding)

### Vooraf:

Voor de informatie in deze factsheet is in principe LISA en/of CBS gebruikt. Naast LISA en CBS zijn er nog meer bronnen die dergelijke cijfers geven. Belangrijk zijn de sociale fondsen en de brancheorganisaties.

In deze factsheet worden die niet meegenomen maar ze worden wel zoveel mogelijk apart verzameld. Zoals gebruikelijk geven verschillende bronnen verschillende cijfers. Door voor overzichten gebruik te maken van één bron is er geen sprake van overlap tussen sectoren en is sprake van één definitie voor aantallen bedrijven/vestigingen en werkgelegenheid.

Bestaande uit de volgende SBI-code:

### 15131 Vervaardiging van snacks en kant-en-klaarmaaltijden

*Deze subklasse omvat:*

- vervaardiging van snacks en salades op basis van vlees;
- vervaardiging van kant-en-klaarmaaltijden, pizza's e.d.;
- vervaardiging van belegde broodjes.

*Eventueel in combinatie met:*

- vervaardiging van snacks en salades op basis van groente, vis, aardappelen e.d.

*NB: eenheden welke snacks en kant-en-klaarmaaltijden produceren voor onmiddellijk gebruik ter plekke, in principe warm serveren, worden tot de horeca gerekend.*

*Deze subklasse omvat niet:*

- vervaardiging van kant-en-klaarmaaltijden voor catering (5552);

Opmerking: De CBS-data wijken soms iets af van de LISA-data.

### CAO Vervaardiging van snacks en kant en klaar-maaltijden (Gemaksvoeding): Bedrijven, vestigingen en werkgelegenheid (excl. uitzendarbeid)

Bron: Lisa, CBS

	1996	1997	1998	1999	2000	2001	2002	2003	2004	2005	2006	2007	2008
Vestigingen	128	126	134	137	148	160	149	155	154	153	153	163	174
Werkgelegenheid	3.728	3.677	4.053	4.087	4.348	4.527	4.590	5.134	4.914	4.549	4.628	4.870	4.772

De **werkgelegenheid** vertoont een stijgende lijn tot 2003, daalt daarna licht maar stabiliseert de laatste jaren. De ontwikkeling van het aantal **vestigingen** loopt redelijk parallel aan die van de werkgelegenheid maar neemt sinds 2007 weer duidelijk toe.

**CAO Vervaardiging van snacks en kant en klaar-maaltijden (Gemaksvoeding): Vestigingen naar grootte, omvang en aantal werkzame personen (excl. uitzendarbeid)**

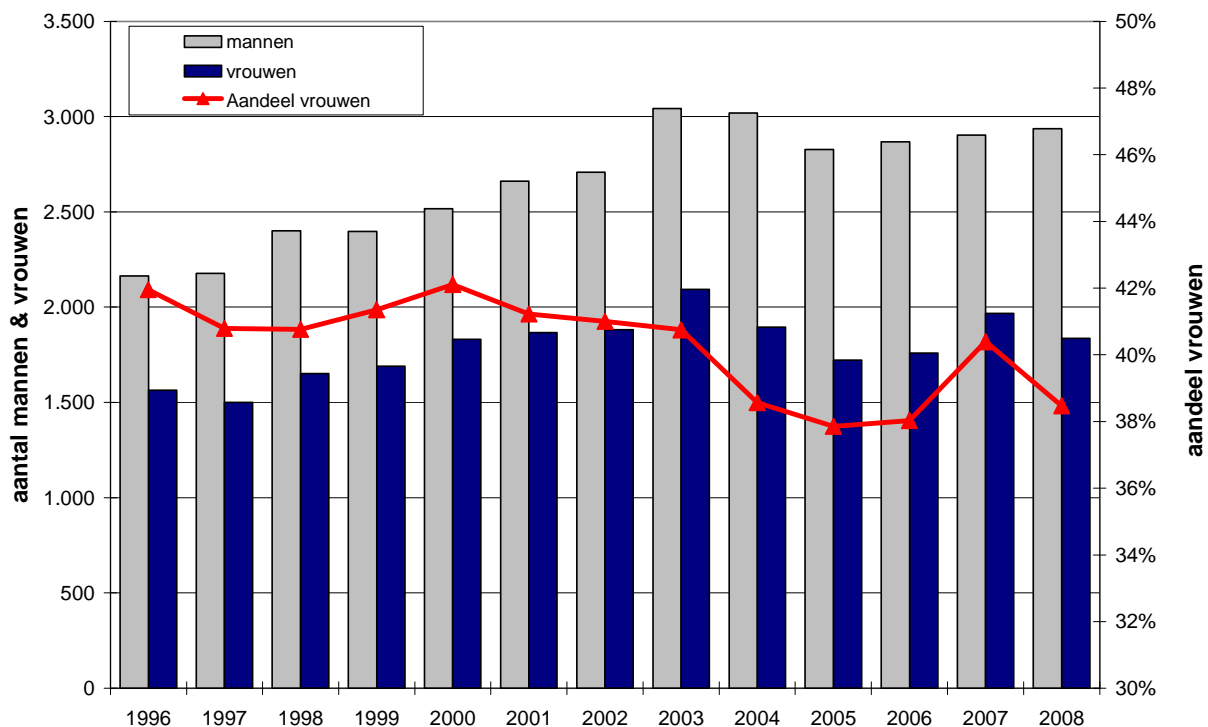
Bron: Lisa

	1996	1997	1998	1999	2000	2001	2002	2003	2004	2005	2006	2007	2008
<b>Vestigingen</b>	128	126	134	137	148	160	149	155	154	153	153	163	174
<10 pers	77	79	86	87	94	106	96	97	99	97	99	103	116
10 50 pers	32	26	29	31	33	34	30	29	27	33	31	34	34
50 100 pers	9	11	9	10	10	9	12	17	14	12	11	14	11
>100 pers	10	10	10	9	11	11	11	12	14	11	12	12	13
<b>Werkgelegenheid</b>	3.728	3.677	4.053	4.087	4.348	4.527	4.590	5.134	4.914	4.549	4.628	4.870	4.772
<10 pers	263	268	286	328	352	459	392	402	440	473	538	521	529
10 50 pers	739	632	750	789	848	901	770	701	677	812	784	867	880
50 100 pers	546	710	694	663	631	642	843	1.223	981	886	738	1062	744
>100 pers	2.180	2.067	2.323	2.307	2.517	2.525	2.585	2.808	2.816	2.378	2.568	2.420	2.619

Het aantal **vestigingen** waar <10 personen werken is in de meerderheid en neemt de laatste jaren iets toe. De **werkgelegenheid** neemt tot 2003 toe waarna deze op een redelijk stabiel peil blijft.

**CAO Vervaardiging van snacks en kant en klaar-maaltijden (Gemaksvoeding): Werkgelegenheid (excl. uitzendarbeid) naar sekse**

Bron: Lisa



Het **aandeel vrouwen** vertoont ook een lichte daling, maar blijft rond de 40% schommelen.

**CAO Vervaardiging van snacks en kant en klaar-maaltijden (Gemaksvoeding):  
Werkgelegenheid (excl. uitzendarbeid) naar sekse en Fulltime / Parttime**

Bron: Lisa

	1996	1997	1998	1999	2000	2001	2002	2003	2004	2005	2006	2007	2008
Werkgelegenheid	3.728	3.677	4.053	4.087	4.348	4.527	4.590	5.134	4.914	4.549	4.628	4.870	4.772
Mannen totaal	2164	2177	2401	2397	2517	2661	2708	3042	3019	2827	2868	2.903	2.936
Vrouwen totaal	1564	1500	1652	1690	1831	1866	1882	2092	1895	1722	1760	1.967	1.836
Aandeel vrouwen	42%	41%	41%	41%	42%	41%	41%	41%	39%	38%	38%	40%	38%
<b>Fulltime totaal</b>	3591	3544	3911	3911	4164	4244	4326	4773	4541	4141	4156	4.385	4.308
<b>Parttime totaal</b>	137	133	142	176	184	283	264	361	373	408	472	485	464
Mannen fulltime	2107	2124	2349	2298	2404	2500	2559	2865	2803	2591	2590	2640	2665
Mannen parttime	57	53	52	99	113	161	149	177	216	236	278	263	271
% Mannen FT	97%	98%	98%	96%	96%	94%	94%	94%	93%	92%	90%	91%	91%
% Mannen PT	3%	2%	2%	4%	4%	6%	6%	6%	7%	8%	10%	9%	9%
Vrouwen fulltime	1484	1420	1562	1613	1760	1744	1767	1908	1738	1550	1566	1745	1643
Vrouwen parttime	80	80	90	77	71	122	115	184	157	172	194	222	193
% Vrouwen FT	95%	95%	95%	95%	96%	93%	94%	91%	92%	90%	89%	89%	89%
% Vrouwen PT	5%	5%	5%	5%	4%	7%	6%	9%	8%	10%	11%	11%	11%

Er wordt steeds meer **parttime** gewerkt, zowel door **mannen** als door **vrouwen**. Het **percentage parttime** werkende **mannen** lag in 1996 rond 2%, de laatste jaren ligt dit percentage rond de 10%. Het **percentage parttime** werkende **vrouwen** is de laatste 13 jaar gestegen van 5% in 1996 tot 11% in 2008.

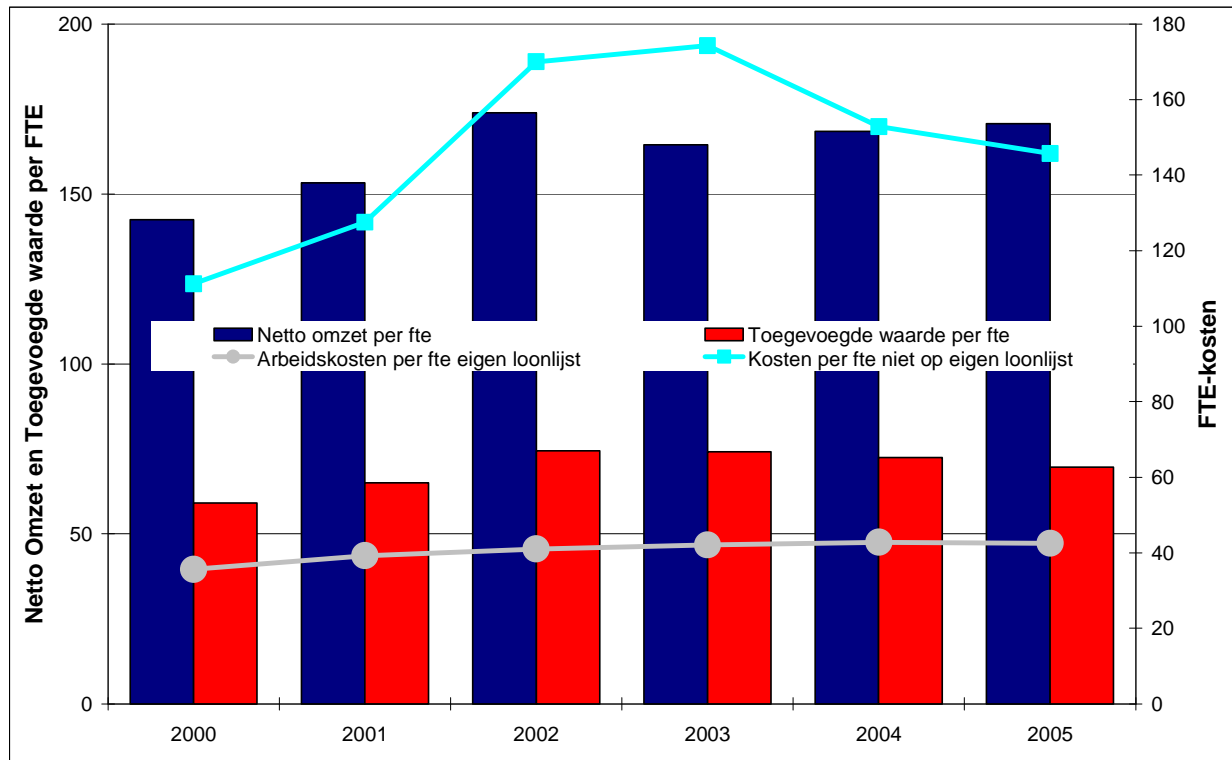
**CAO Vervaardiging van snacks en kant en klaar-maaltijden (Gemaksvoeding): Bedrijven naar aantal werknemers**

Bron: CBS

	Totaal aantal bedrijven	Zonder werknemers	Met 1 tot 5 werknemers	Met 5 tot 10 werknemers	Met 10 tot 20 werknemers	Met 20 tot 50 werknemers	Met 50 tot 100 werknemers	Met 100 en meer werknemers
1994	165	35	55	25	20	10	5	10
1996	160	25	60	25	15	15	10	10
1998	160	30	55	20	15	20	5	10
2000	155	30	50	15	20	20	10	10
2002	165	35	50	20	15	25	5	15
2004	175	45	50	15	20	25	10	15
2006	165	45	55	15	20	20	5	10

Het aantal bedrijven neemt gestaag af

**CAO Vervaardiging van snacks en kant en klaar-maaltijden (Gemaksvoeding):  
Financiële data 2000-2005**  
Bron: CBS

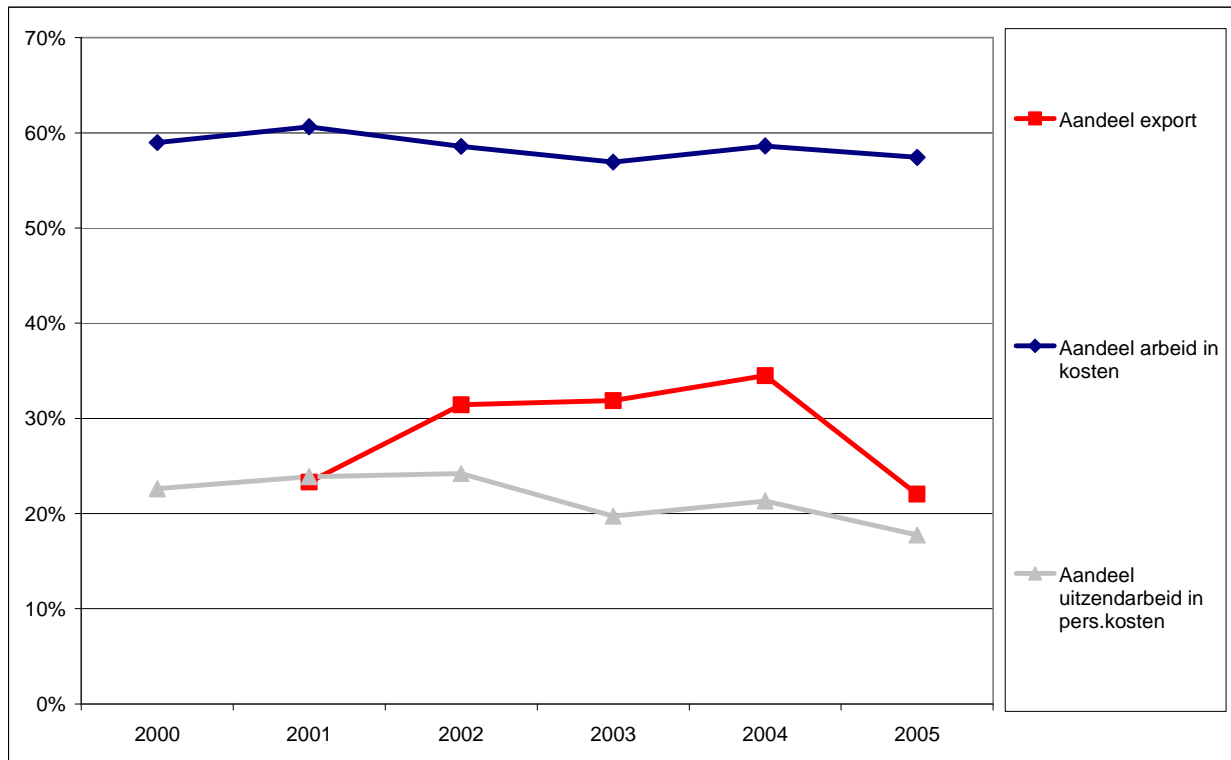


Bedragen in 1.000 Euro	2000	2001	2002	2003	2004	2005
Netto omzet per fte totaal	142	153	174	164	168	171
Toegevoegde waarde per fte	59	65	74	74	73	70
Arbeidskosten per fte eigen loonlijst	36	39	41	42	43	43
kosten per FTE niet op eigen loonlijst	111	128	170	174	153	146

De **netto omzet**, stijgt flink tot 2002 om vervolgens iets te stabiliseren. De **toegevoegde waarde** gaat hierin mee. De **arbeidskosten per FTE (eigen loonlijst)** vertonen een stijgende lijn, terwijl de **arbeidskosten per FTE niet op eigen loonlijst** na een piek in 2003 beginnen te dalen.

**CAO Vervaardiging van snacks en kant en klaar-maaltijden (Gemaksvoeding): Aandelen export in omzet, uitzendarbeid in personeelskosten en arbeid in kosten.**

Bron: CBS



Het **aandeel arbeid in kosten** blijft redelijk stabiel, evenals het **aandeel uitzendarbeid in personeelskosten**. Het **exportaandeel** is de na een piek in 2004 weer gedaald naar het niveau van 2001 in het laatste jaar.

## CAO Vervaardiging van snacks en kant en klaar-maaltijden (Gemaksvoeding): Financiële data

Bron: CBS

Productie industrie, financiële en algemene gegevens, bedr. >=100 werkn.						
15131 Vervaardiging van snacks en..	2000	2001	2002	2003	2004	2005
Bedrijven	10	10	15	15	15	10
Aantal werkzame personen eind september	3500	3600	4000	4000	3600	3300
Tot.werkzame personen FTE eind september	3300	3400	3600	3600	3200	3100
Aantal werknemers van de eigen loonlijst	2700	2800	3200	3300	2800	2600
Aantal FTE werknemers op eigen loonlijst	2500	2600	2900	2900	2500	2400
Aantal FTE werknemers niet op eigen loonlijst	800	800	700	700	700	700
<i>Aandeel niet op eigen loonlijst</i>	24%	24%	19%	19%	22%	23%
	mln euro					
Totale bedrijfsopbrengsten	472	534	628	598	545	529
Netto omzet	470	521	626	592	539	529
Omzet hoofdactiviteit	442	485	582	546	490	472
Omzet uit nevenactiviteiten	28	36	44	46	49	57
Omzet hoofdactiviteit buitenland	.	113	183	174	169	104
<i>Aandeel export</i>	.	23%	31%	32%	34%	22%
Verkopen EU landen	.	107	172	169	165	102
Verkopen overige landen	.	6	11	5	4	2
Overige bedrijfsopbrengsten	2	12	2	6	6	0
Bedrijfslasten	456	504	590	573	507	490
Inkoopwaarde omzet	261	283	322	306	275	274
Lasten minus inkoopwaarde omzet (toegevoegde waarde)	195	221	268	267	232	216
Arbeidskosten	89	102	119	122	107	102
-Lonen en salarissen	76	88	101	102	90	85
-Werkgeversdeel soc. verzekeringspremies	9	10	12	14	12	11
-Premies pensioen, VUT/ inkoopsummen enz.	3	4	5	6	5	6
-Overige overige arbeidskosten	1	1	1	1	0	0
Afschrijvingen op vaste activa	16	17	28	29	22	21
Totaal overige kosten	90	98	123	117	104	92
-Verkoopkosten	19	18	23	24	18	17
-Communicatiekosten	1	1	2	2	2	1
-Kosten energieverbruik	8	9	11	10	9	10
-Kosten van dienstverlening door derden	7	7	7	9	9	8
Andere personeelskosten	26	32	38	30	29	22
-Betaalde bedragen aan uitzendbedrijven	20	25	27	24	23	18
-Kosten ingehuurd personeel	1	1	4	0	0	0
-Kosten studie of opleiding	1	1	1	1	0	1
-Overige personeelskosten	4	5	6	5	5	3
-Kosten vervoermiddelen	4	4	6	6	5	5
-Kosten van huisvesting	11	12	15	17	14	14
-Kosten machines/installaties e.d.	9	9	12	12	11	10
-Overige bedrijfslasten	5	6	9	7	7	5
Bedrijfsresultaat	17	30	38	25	38	39
Financiële baten	2	1	1	0	0	1
Financiële lasten	3	6	8	5	8	7
Financieel resultaat	-1	-4	-7	-5	-8	-6
Onttrekkingen, vrij van voorzieningen	0	0	0	3	1	1
Toevoegingen aan voorzieningen	0	0	0	1	4	0
Saldo voorzieningen	0	0	0	1	-3	0
Buitengewone baten	9	2	23	3	14	3
Buitengewone lasten	3	11	21	3	5	10
Saldo buitengewone baten minus lasten	6	-9	1	-1	8	-7
Resultaat voor belastingen	22	16	32	21	35	27
Arbeidskosten	89	102	119	122	107	102
Andere personeelskosten	26	32	38	30	29	22
Totaal arbeids- en personeelskosten	115	134	157	152	136	124
Aandeel arbeid/personeelskosten in kosten	59%	61%	59%	57%	59%	57%
Aandeel andere in totaal (= % uitzendarbeid)	23%	24%	24%	20%	21%	18%
	in 1000 €					
Netto omzet per werkzaam persoon totaal	134	145	157	148	150	160
Netto omzet per fte totaal	142	153	174	164	168	171
Toegevoegde waarde per werkzaam persoon	56	61	67	67	64	65
Roegevoegde waarde per fte	59	65	74	74	73	70
Arbeidskosten per werknemer eigen loonlijst	33	36	37	37	38	39
Arbeidskosten per fte eigen loonlijst	36	39	41	42	43	43
Kosten per fte niet op eigen loonlijst	111	128	170	174	153	146
Totaal arbeids-/ personeelskosten per werkzaam persoon	33	37	39	38	38	38
Totaal arbeids-personeelskosten per fte	35	39	44	42	43	40