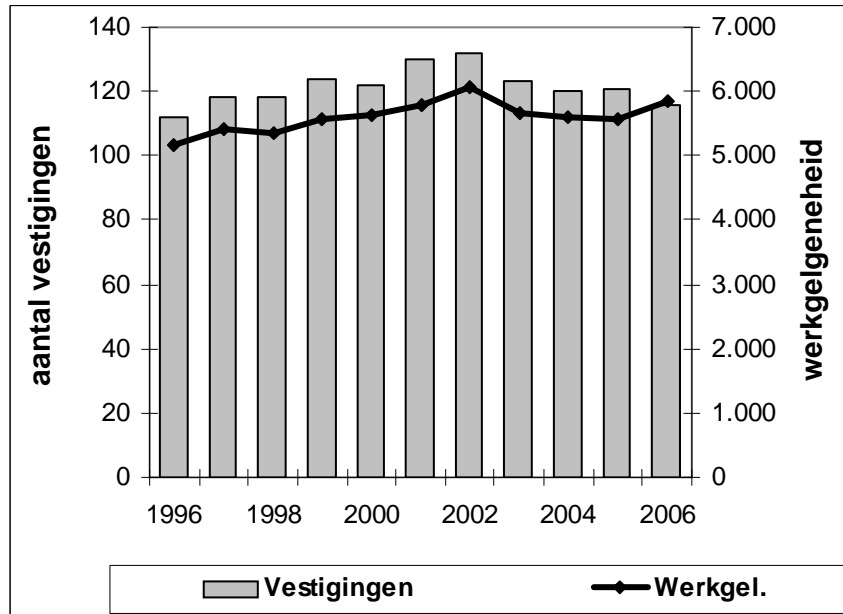


**FACTSHEET Groenten- en fruitverwerkende industrie;**  
**Sbi-code 1533; versie 12 november 2007**

Is onderdeel van CAO Groenten- en fruitverwerkende industrie (zie apart factsheet)  
 Overige SBI-codes:  
 1531 Aardappelverwerkende industrie (zie apart factsheet)  
 1532 Fruit- en groentensappenindustrie (zie apart factsheet)

**Groenten- en fruitverwerkende industrie: Vestigingen en werkgelegenheid (excl. uitzendarbeid)**

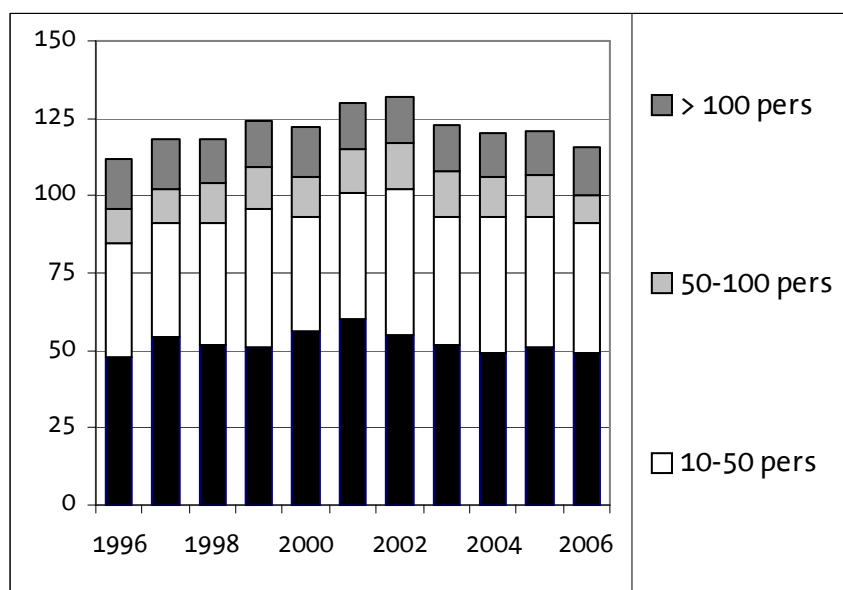
Bron: Lisa



	1996	1997	1998	1999	2000	2001	2002	2003	2004	2005	2006
Vestigingen	112	118	118	124	122	130	132	123	120	121	116
Werkgelegen.	5.173	5.428	5.344	5.559	5.629	5.777	6.063	5.659	5.586	5.582	5.845

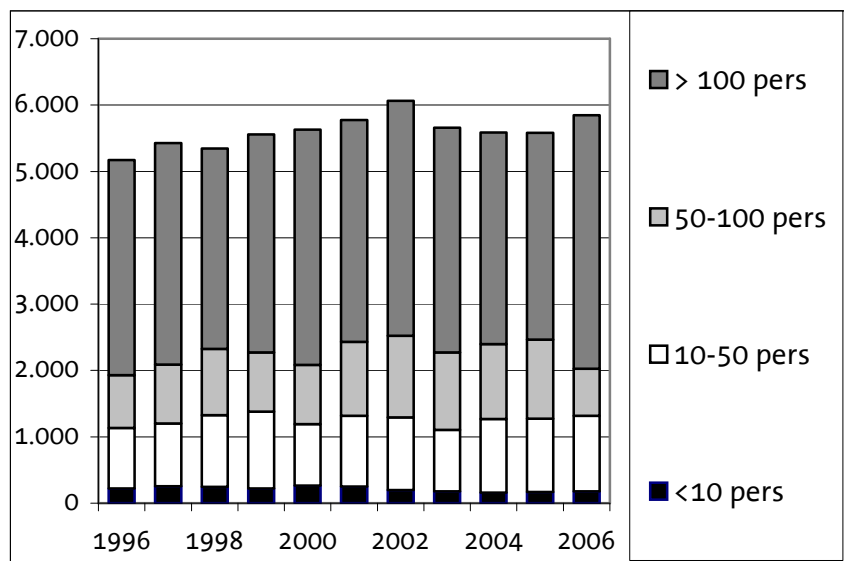
**Groenten- en fruitverwerkende industrie: aantal vestigingen naar grootte**

Bron: Lisa



**Groenten- en fruitverwerkende industrie: Werkgelegenheid (excl. uitzendarbeid) naar grootte vestiging**

Bron: Lisa



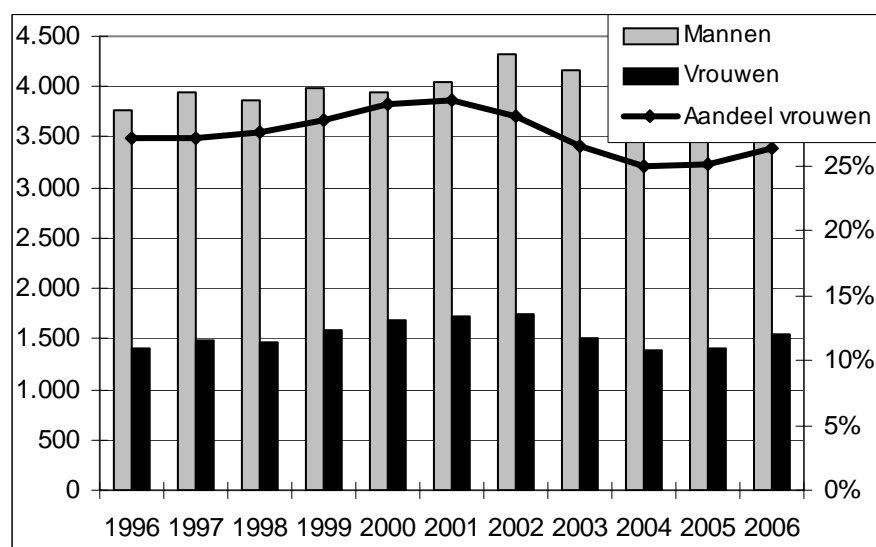
**Groenten- en fruitverwerkende industrie: Vestigingen naar omvang grootte aantal werkzame personen (excl. uitzendarbeid)**

Bron: Lisa

	1996	1998	2000	2002	2004	2006
<b>vestigingen</b>						
Totaal	112	118	122	132	120	116
<10 pers	48	52	56	55	49	49
10-50 pers	37	39	37	47	44	42
50-100 pers	11	13	13	15	13	9
> 100 pers	16	14	16	15	14	16
<b>werkgelegenheid</b>						
Totaal	5.173	5.344	5.629	6.063	5.586	5.845
<10 pers	222	248	264	197	157	177
10-50 pers	912	1.078	926	1.097	1.112	1.138
50-100 pers	797	1.001	893	1.227	1.131	711
> 100 pers	3.242	3.017	3.546	3.542	3.186	3.819

### Groenten- en fruitverwerkende industrie: Werkgelegenheid (excl. uitzendarbeid) naar sexe

Bron: Lisa



### Groenten- en fruitverwerkende industrie: Werkgelegenheid naar sexe en ft/pt

Bron: Lisa

	1996	1998	2000	2002	2004	2006
Werkgelegenheid	5.173	5.344	5.629	6.063	5.586	5.845
man totaal	3.772	3.869	3.951	4.313	4.194	4.303
vrouwen totaal	1.401	1.475	1.678	1.750	1.392	1.542
Fulltime totaal	4.932	5.003	5.257	5.618	5.140	5.432
Parttime totaal	241	341	372	445	446	413
Mannen fulltime	3.629	3.657	3.755	4.048	3.890	4.028
Mannen parttime	143	212	196	265	304	275
Vrouwen fulltime	1.303	1.346	1.502	1.570	1.250	1.404
Vrouwen parttime	98	129	176	180	142	138

## CBS-DATA

De CBS-data wijken iets af van de LISA-data zoals die hierboven weergegeven is maar geven een aantal andere belangrijke basisdata weer zoals bedrijven met en zonder werknemers en een regionale verdeling van de vestigingen.

### Groenten- en fruitverwerkende industrie: Bedrijven naar aantal werknemers

Bron: CBS

	Totaal	Zonder werknemers	Met 1 tot 5 werknemers	Met 5 tot 10 werknemers	Met 10 tot 20 werknemers	Met 20 tot 50 werknemers	Met 50 tot 100 werknemers	Met 100 en meer werknemers
1994	90	15	15	10	10	15	10	10
1996	85	10	15	15	10	15	10	10
1998	75	10	15	5	10	15	10	10
2000	85	10	20	5	10	20	5	10
2002	95	15	15	10	10	15	10	15
2004	90	20	15	10	10	15	5	15
2006	95	15	20	10	15	15	10	15

### Groenten- en fruitverwerkende industrie: Vestigingen per provincie

Bron: CBS

	Nederland	Groningen	Friesland	Drenthe	Overijssel	Flevoland	Gelderland	Utrecht	Noord-Holland	Zuid-Holland	Zeeland	Noord-Brabant	Limburg
1994	100	0	0	0	0	0	15	0	10	15	10	25	25
1996	95	0	0	0	0	0	15	0	10	10	10	25	20
1998	95	5	0	0	0	0	10	0	15	10	10	20	25
2000	95	5	5	0	0	0	10	0	10	15	10	20	15
2002	105	0	5	0	5	0	10	0	15	15	10	30	20
2004	100	0	5	0	5	0	10	0	10	15	10	25	20
2006	110	0	0	0	5	0	15	0	15	15	10	30	15

**Groenten- en Fruitverwerkende industrie:  
Financiële data bedrijven met > 100 werknemers  
Bron: CBS**

	2005
Bedrijven	15
Werkzame personen eind september	4.300
FTE eind september	4.000
Werknemers van de eigen loonlijst	3.400
FTE op eigen loonlijst	3.100
FTE vreemde arbeid	
Totale bedrijfsopbrengsten	1.074
Netto omzet	1.079
Omzet hoofdactiviteit	946
Omzet hoofdactiviteit Buitenland	528
<i>Aandeel export</i>	56%
Verkopen zelfverv. prod. EU-landen	487
Verkopen zelfverv. prod. Overige landen	41
Omzet uit nevenactiviteiten	133
Totaal overige bedrijfsopbrengsten	-5
Voorraadmut. gereed prod., onderh. werk	-11
Totale bedrijfslasten	1.042
Inkoopwaarde omzet	707
Toegevoegde waarde	335
Arbeidskosten	142
- Bruto lonen en salarissen	111
- Werkgeversdeel soc. verzekeringspremies	18
- Premies pensioen, VUT/ inkoopsommen enz.	12
- Overige sociale lasten	1
Overige bedrijfslasten	157
Overige kosten m.b.t. personeel	36
- Betaalde bedragen aan uitzendbedrijven	28
- Kosten ingehuurd personeel	0
- Kosten studie of opleiding	1
- Overige personeelskosten	6
Kosten vervoermiddelen	6
Kosten energieverbruik	18
Kosten van huisvesting	22
Kosten machines/installaties e.d.	20
Verkoopkosten	20
Communicatiekosten	2
Kosten van dienstverlening door derden	15
Overige bedrijfslasten	18
Afschrijvingen op vaste activa	35
Bedrijfsresultaat	32
Resultaat voor belastingen	30
idem per bedrijf	2

Vervolg op pagina 7

Vervolg van pagina 6	2005
Totaal arbeid en andere pers. Kosten	178
Arbeidskosten	142
Overige kosten m.b.t. personeel	36
<i>aandeel andere arbeid (= % uitzendarbeid)</i>	20%
<i>aandeel arbeid/personeelskosten in kosten (minus inkoop)</i>	53%
Werkzame personen per bedrijf	287
FTE per bedrijf	267
Netto omzet per werkzaam persoon	251
Netto omzet per fte	270
Toegevoegde waarde per werkzaam persoon	78
Toegevoegde waarde per fte	84
Lonen/salarissen per werkzaam per persoon eigen loonlijst	33
Lonen/salarissen per fte eigen loonlijst	36
Arbeidskosten per werkzaam persoon eigen loonlijst	42
Arbeidskosten per fte eigen loonlijst	46
Totaal arbeids/personeelskosten per fte	45
Arbeidskosten per fte op eigen loonlijst	46
(Personeels)kosten vreemde arbeid per fte	40

	2000	2002	2005	2006
Gezinskrachten				
Vaste krachten				
Tijdelijke krachten				
TOTAAL REGULIER	6.300	6.700	4.770	
Uitzendarbeid in % loonsom				

Tabel 3.1 Totaaloverzicht werkgelegenheid (excl. Uitzendkrachten, incl. gezinskrachten) in de handel en industrie

	2000	2002	2003	2005	2006
Industrie	6.300	6.700	6.200	6.100	6.400

Bron: PT-schatting op basis van LISA, CBS

Tabel 3.2 Eigenaren en meewerkende gezinsleden in de handel en industrie

	2000	2002	2003	2005	2006
Industrie	250	265	255	245	-

Bron: PT-schatting op basis van LISA, CBS

Tabel 3.3 Aantal werknemers met een vast dienstverband

	2000	2002	2003	2005	2006
Industrie	4.140	3.980	4.980	4.770	

Bron: Enquête Productschap Tuinbouw/ECORYS, EIM

Tabel 3.5 Vrouwen als aandeel van de vaste werknemers, in procenten

	2000	2002	2003	2005	2006
Industrie	27	29	29	25	25

Bron: Enquête Productschap Tuinbouw/ECORYS, EIM

Tabel 3.8 Aantal werknemers met een tijdelijk dienstverband

	2000	2002	2003	2005
Industrie	700	1.270	700	940

Bron: Enquête Productschap Tuinbouw/ECORYS, EIM

Tabel 3.12 Aandeel inleenarbeid in loonsom, in procenten, 2004 wen 2006

	2004	2006
Industrie	9	24

Bron: Enquête Productschap Tuinbouw/ECORYS.

Tabel 3.14 Aandeel vaste werknemers per opleidingsniveau bij vast dienstverband in 2006, uitgedrukt in procenten

	Basisschool	LBO / MBO div. 1,2	MBO niv. 3,4 / HAVO / VWO	HBO / Universiteit
Industrie	9	45	29	17

Bron: Enquête Productschap Tuinbouw/ECORYS.